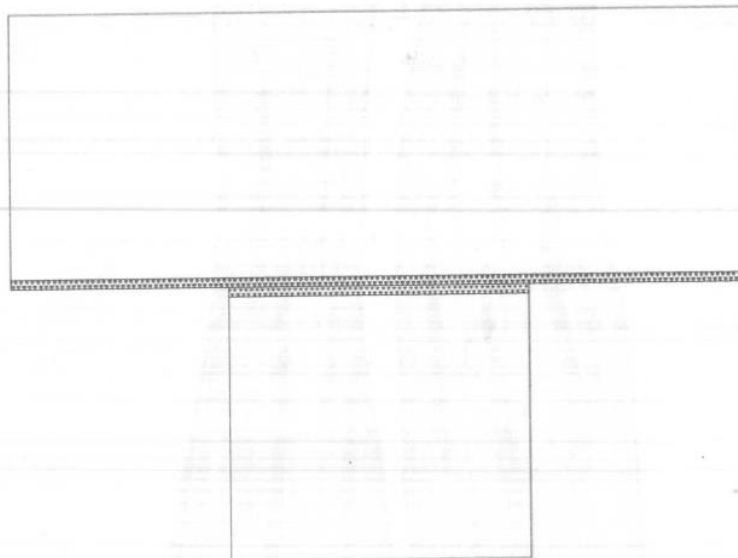


### روش برش در چادر ساده

۱- پارچه چادری را روی سر فرد مورد نظر بپوشانید و دو طرف آن را تا نوک انگشتان پا اندازه گیری کنید. (توجه کنید که پوشنده سر را به پایین خم نکنند و با قامت ایستاده اندازه گیری شود). این قسمت را علامت گذاری کنید و پارچه را از سر بردارید.

۲- پارچه را از قسمت علامت گذاری شده جدا کنید تا پارچه به دو تکه تقسیم شود. در این حالت یک تکه از پارچه بزرگ تر است که تکه بالای سر می باشد و تکه کوچکتر قسمت پایین چادر است.

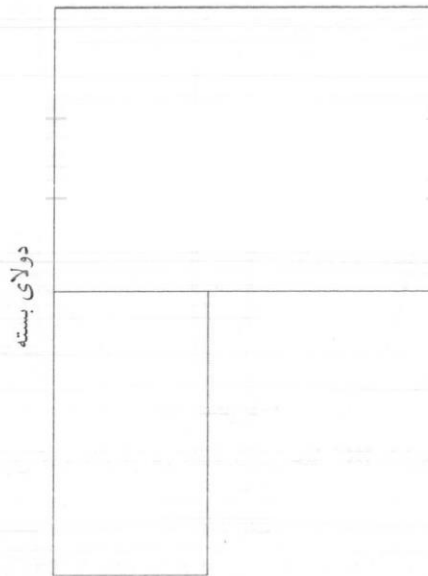
۳- قطعه بالا و پایین چادر را مطابق شکل ۱-۱ و دقیقاً از وسط تکه ها در امتداد طول پارچه به هم وصل کنید و درز میانی چادر را بدوزید و درز باز اطو کنید. (شکل ۱-۱)



شکل ۱-۱



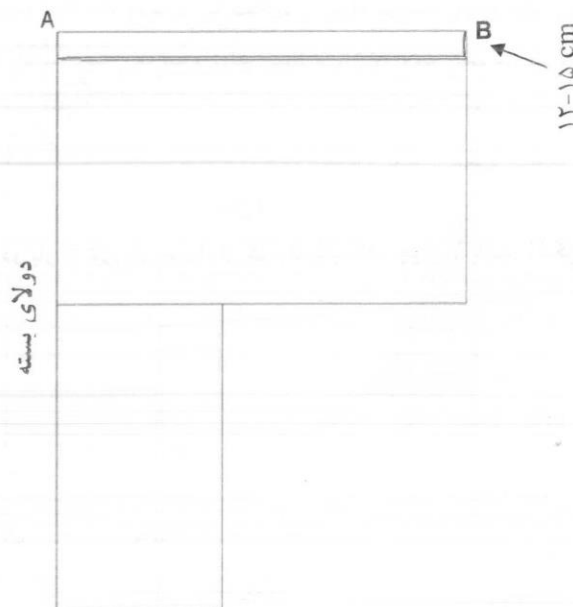
۴- قطعات دوخته شده را از قسمت طولی دولا تا کنید. (شکل ۱-۲)



شکل ۱-۲

۵- بعد از دوخت درز میانی و دولا کردن پارچه دوخته شده، از تکه بالایی در لبه ترکی به اندازه ۱۲ الی ۱۵ سانتی متر تا بزنید

و با سوزن ته گرد آن را از چند قسمت ثابت نگه دارید. (شکل ۱-۳)



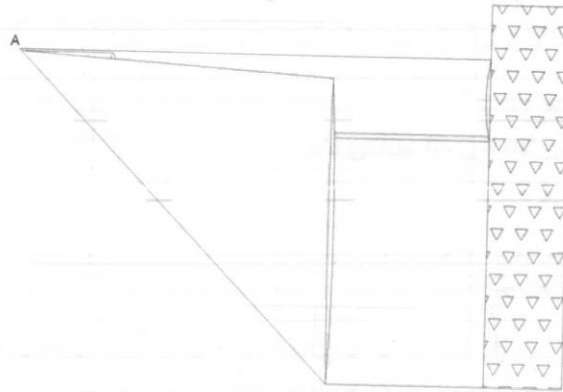
شکل ۱-۳

۶- از گوشه سمت دولای باز که تا شده است (نقطه B) چادر را به طرف خط مرکزی تا بزنید زاویه A را محور قرار داده و این

نقطه را ثابت نگه دارید و تای پارچه را حول این محور بچرخانید. (شکل ۱-۴)

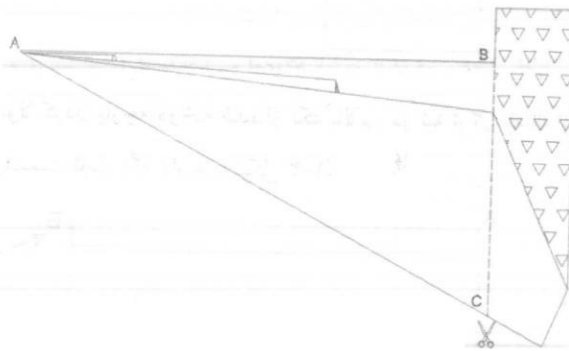
۷- این تا را مجدداً تکرار کنید تا پارچه به حالت مثلثی چند لا در بیاید. (شکل ۱-۵)

۸- در واقع تعداد تا زدن ها (با احتساب تای دو لای اولیه) چهار بار می شود. (شکل ۱-۵)



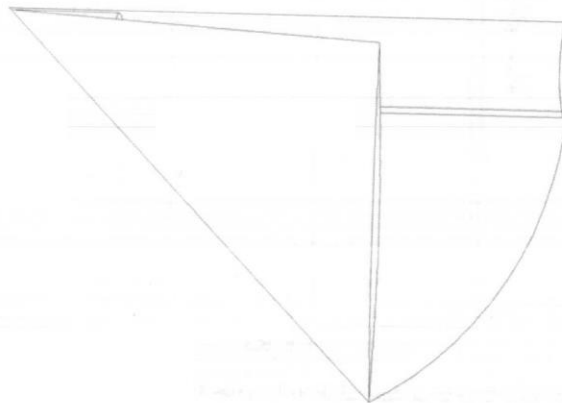
شکل ۱-۴

۹- خط  $AB$  و خط  $AC$  را اندازه گیری کنید تا برابر هم باشد سپس خط  $BC$  را قیچی کنید. (شکل ۱-۵)



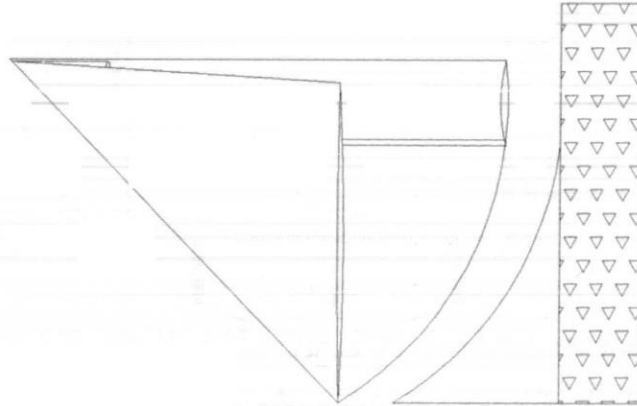
شکل ۱-۵

۱۰- بعد از قیچی کردن خط  $BC$ ، دو بار از تای پارچه را باز کنید تا باقیمانده چهار لا باشد. (شکل ۱-۶)



شکل ۱-۶

۱۱- قطعات جدا شده از گوشه پارچه را با باقیمانده گوشه های چادر به گونه ای میزان کنید تا لبه های ترکی به هم وصل شود و لبه های غیر ترکی هم در کنار هم قرار گیرد و گوشه هایی به صورت نیم دایره ای برش داده و به گوشه های چادر وصل کنید. (شکل ۱-۷)



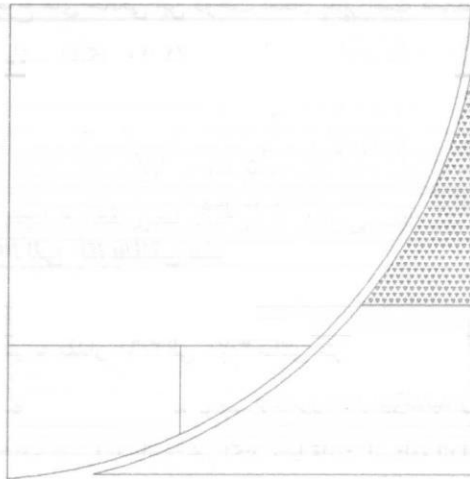
شکل ۱-۷

توجه: اگر متراژ پارچه شما کم باشد ممکن است گوشه ها در هر طرف دو تکه کوچک هم داشته باشد. در این صورت چادر دو

لچکی می شود. (مانند شکل ۱-۹)

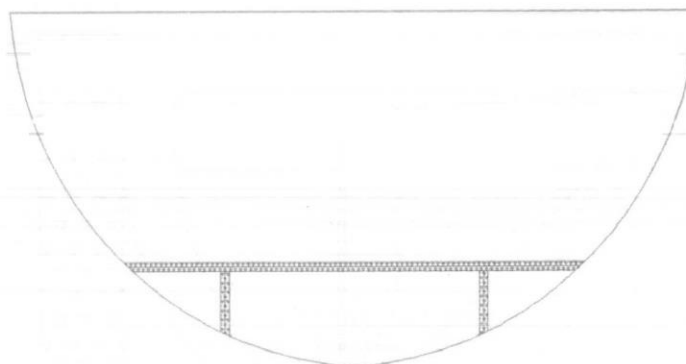
### روش دوخت در چادر ساده

در هنگام آموزش برش چادر ساده اجباراً قسمت هایی از دوخت نیز توضیح داده شد. پس از دوخت درز میانی و برش اولیه چادر، گوشه های مثلثی شکل نیز به محل خود در زاویه پایین چادر وصل می شود. (شکل ۱-۸)



شکل ۱-۸

ابتدا باید درز غیر ترکی گوشه ها به تکه پایینی چادر وصل شده ، پاکدوزی و اطو شود. سپس لبه ترکی در امتداد درز میانی دوخته شود تا زاویه های دوخت صاف و منظم باشد. درز میانی را به صورت درز باز اطو کنید. (شکل ۹-۱)



شکل ۹-۱

توجه داشته باشید اگر پارچه چادری لخت و شل باشد، هنگام پوشیدن چادر، گوشه ها کمی آویزان می شود، برای برطرف کردن آن چادر را روی سر بپوشید و قسمت های اضافی آن را با صابون خیاطی علامت گذاری کرده سپس از نقاط علامت زده شده اضافی پارچه را قیچی کنید. گاهی ممکن است چادر را دو بار پرو گیری کنید تا کاملاً گرد و چرخشی شود. بعد از اطمینان از گرد بودن چادر برای دوخت پایین آن می توانید لبه پایینی چادر را دو بار به پهنای ۱/۵ سانتی متر تا بزنید و بدوزید و یا ابتدا پایین چادر را با چرخ اورلوک پاکدوزی کرده سپس یکبار تا زده بدوزید.

انواع دوخت پایین چادر می تواند به صورت بخیه ساده و یا بخیه زیکزاک باشد. بهترین دوخت برای دوخت پایین چادر زیکزاک سه بخیه است که در اکثر چرخ های خانگی این دوخت امکان پذیر است همانطور که از نام آن پیدا است زیکزاک معمولاً به صورت سه بخیه مقطع می باشد. (شکل ۱۰-۱)



شکل ۱۰-۱

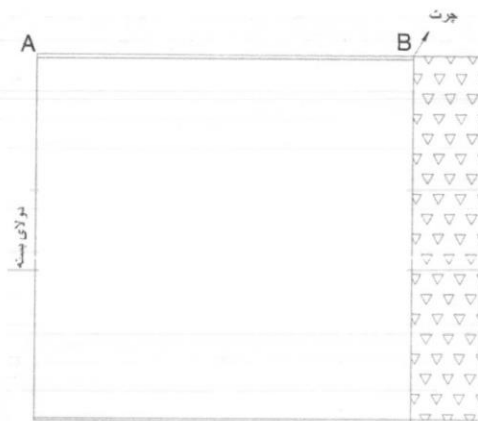
### ب) برش چادر ساده با عرض ۱۴۰ الی ۱۵۰ سانتی متر

#### مقدار پارچه لازم در چادر ساده با عرض ۱۴۰ الی ۱۵۰

پارچه با عرض ۱۴۰ الی ۱۵۰ سانتی متر به مقدار ۳/۶۰ الی ۳/۷۰ سانتی متر احتیاج می باشد.

۱- برای اندازه گیری اولیه چادر ابتدا پارچه چادری را روی سر فرد مورد نظر بپوشانید و دو طرف آن را تا نوک انگشتان پا اندازه گیری کنید. (توجه کنید که پوشنده سر را به پایین خم نکند و با قامت ایستاده اندازه گیری شود). این قسمت را علامت گذاری کنید و پارچه را از سر بردارید.

۲- بدون اینکه تکه مشخص شده را جدا کنید چادر را از گوشه اولیه پارچه و علامت اندازه زده شده روی هم قرار داده دولا تا کنید. (شکل ۱-۲)



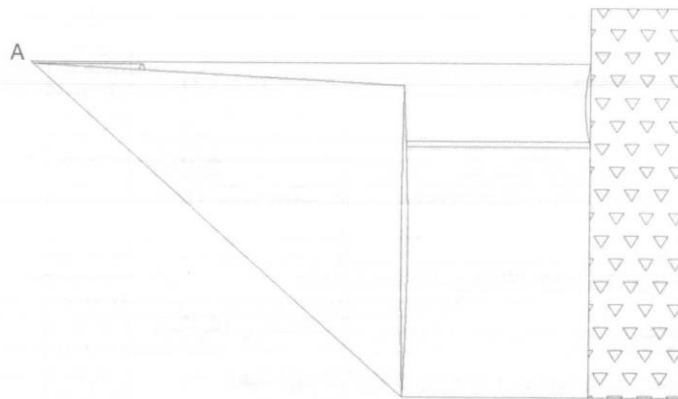
شکل ۲-۱

۳- از سمت بالای چادر مطابق با چادر ساده قبلی که آموزش داده شد ۱۲ الی ۱۵ سانتی متر تا زده و با سوزن ته گرد آن را از چند قسمت ثابت نگه دارید. (شکل ۲-۲)

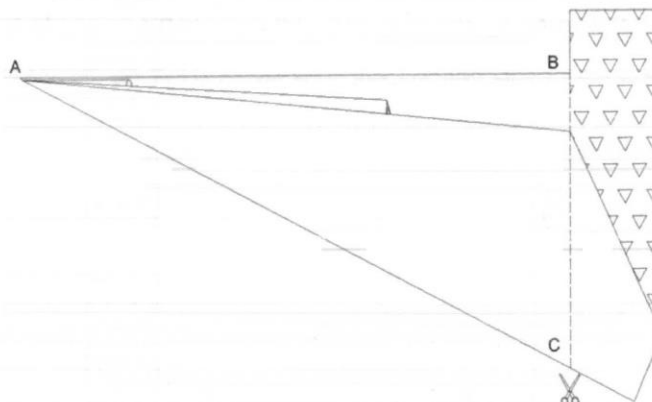


شکل ۲-۲

بقیه تا زدن ها تکرار درس چادر ساده مدل الف می باشد که در حول محور نقطه A انجام می شود. (شکل ۲-۳ و ۲-۴)

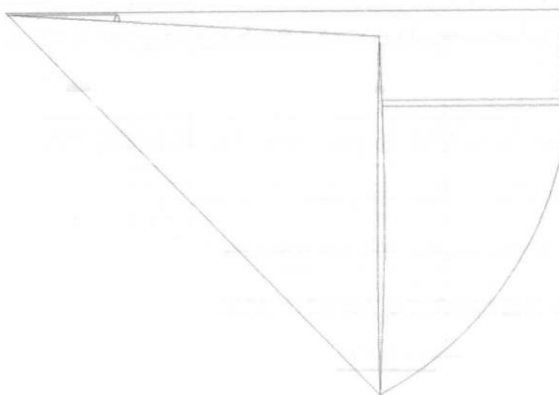


شکل ۲-۳



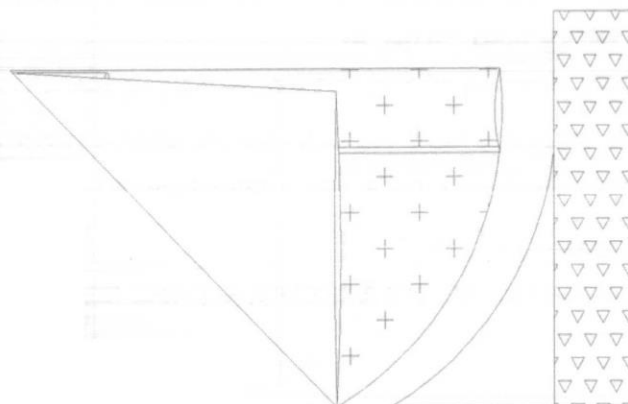
شکل ۲-۴

۴- بعد از تا زدن ها نقطه B در محل چرت زده شده (در هنگام اندازه گیری اولیه) را مشخص نموده AB و AC برابر هم می باشد. خط BC را قیچی کرده (شکل ۲-۴) و تای پارچه را باز کنید تا پارچه به چهار لای بسته برسد. (شکل ۲-۵)



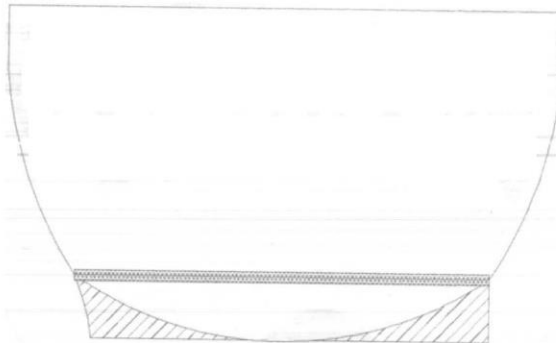
شکل ۲-۵

۵- از تکه باقیمانده که در سمت راست تصویر مشخص است، قطعه پایینی چادر که با علامت ++ مشخص شده است را برش بزنید. (شکل ۲-۶)



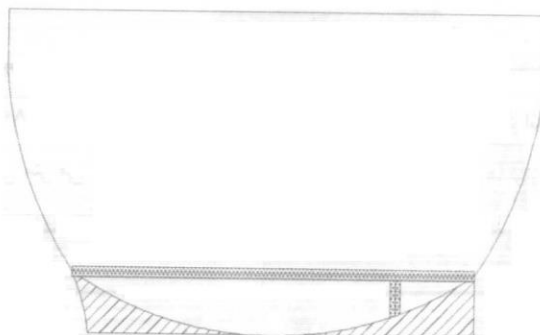
شکل ۲-۶

۶- هنگام دوخت تکه پایینی، باید لبه های پارچه با یکدیگر جفت شود. شکل ۷-۲ تکه پایین چادر را به صورت دوخته شده و اطوی درز باز نشان می دهد.

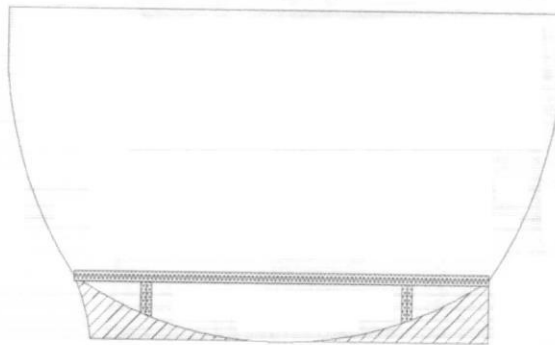


شکل ۷-۲

۷- گاهی ممکن است در تکه پایینی ۲ یا ۳ قسمت به هم وصل شود. در این صورت بهتر است که تکه بزرگ تر وسط و تکه کوچک تر در طرفین قرار گیرد. اصطلاح یک لچکی و دو لچکی در شکل ۸-۲ و ۹-۲ مشخص است.



شکل ۸-۲ (یک لچکی)



شکل ۹-۲ (دو لچکی)

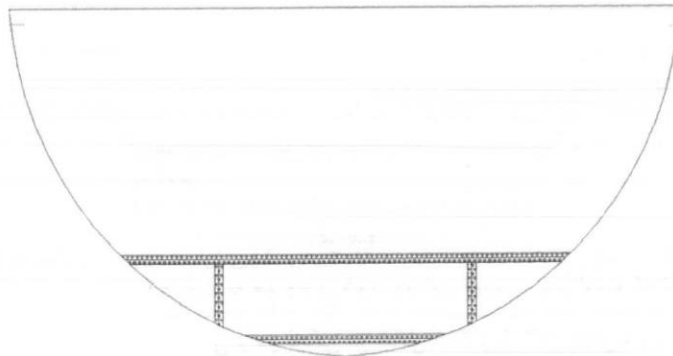
### روش دوخت چادر در پارچه با عرض ۱۴۰ الی ۱۵۰ سانتی متر

- ۱- بعد از برش و وصل قطعات در تکه پایینی چادر، درزهای دوخته شده را اطو کنید.
- ۲- درز میانی چادر را با دوخت ساده بدوزید و به صورت درز باز اطو کنید.
- ۳- ادامه کار دوخت و پروگیری مطابق با چادر مدل الف می باشد.



**ج) چادر ساده با عرض ۹۰ سانتی متر**

بندرت از پارچه های با عرض ۹۰ سانتی متر چادر ساده دوخته می شود. در این صورت اندازه گیری، برش و دوخت چادر بنا چادرهای قبلی تفاوتی ندارد. تنها تفاوت در قطعات میانی چادر است. اینگونه چادرها دارای دو درز میانی می باشد و یک تکه نیم دایره ای شکل نیز در پایین چادر وصل می شود. (شکل ۱۰-۲)



شکل ۱۰-۲

**د) چادر ساده با عرض ۱۸۰ الی ۲۰۰ سانتی متر (چادر بدون درز)**

گاهی پارچه چادرها را با عرض ۱۸۰ الی ۲۰۰ سانتی متر انتخاب می کنند. در این صورت اندازه گیری، برش و دوخت مانند چادر با عرض ۱۴۰ الی ۱۵۰ سانتی متر می باشد. تنها تفاوت در این است که این چادرها نیاز به تکه دوم ندارند و چادر بدون درز میانی می باشد. پس از برش پارچه، چادر کاملاً به صورت یک نیم دایره است که فقط دوخت پایین چادر نیاز است.