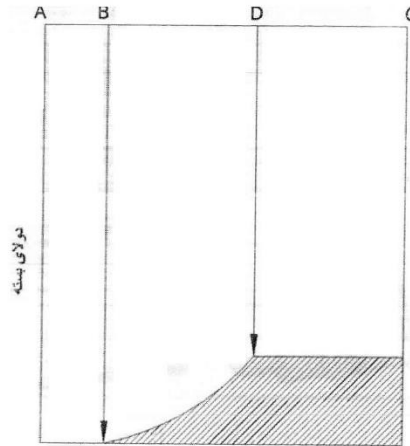


روش برش در چادر عبایی آستین دار بدون درز پهلو

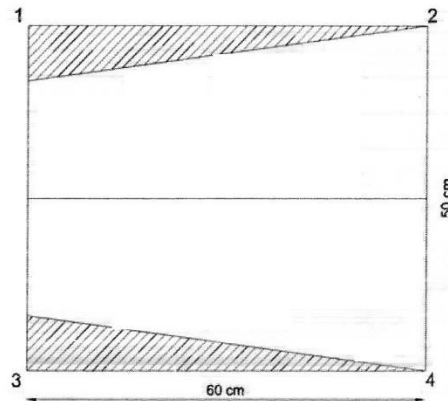
- ۱- پارچه مستطیل شکلی را که برای تنه چادر در نظر گرفته اید دولا تا کنید تا مستطیلی به عرض ۱۰۰ الی ۹۵ و طول ۱۸۰ الی ۱۷۰ سانتی متر بدست آید و یک سمت آن روی دولای بسته قرار گیرد.
- ۲- مطابق شکل ۷-۱ پارچه را تقسیم بندی و خط کشی نمایید.
- ۳- از سمت دولای بسته نقطه **A** به اندازه ۱۵ الی ۱۶ سانتی متر جدا کنید تا نقطه **B** بدست آید.
- ۴- نقطه **D** در یک دوم از فاصله **BC** قرار دارد.
- ۵- از نقطه **D** عمودی به پایین چادر بکشید و از انتهای این خط به اندازه ۲۰ الی ۲۵ سانتی متر (نسبت به قسده انتخابی) بالا بروید و آن را به سمت چپ هلال کنید. همچنین از همین نقطه به سمت راست دویا کنید تا ننه چادر بدست آید. (شکل ۷-۱)



شکل ۷-۱

روش برش آستین در چادر عبایی آستین دار بدون درز پهلو

- برای بدست آوردن قد آستین، ابتدا قد اندازه گیری شده از فرق سر تا میچ را منهای فاصله نقاط AD کنید. عدد بدست آمده قد آستین است که معمولاً بین ۴۲ الی ۴۶ سانتی متر می باشد.
- برای برش آستین مقدار پارچه در نظر گرفته شده را دولا تا بزیند تا مستطیلی به ابعاد 60×50 سانتی متر بدست آید.
- زاویه های مستطیل را با شماره های ۱، ۲، ۳، و ۴ مشخص نمایید. (شکل ۷-۲)

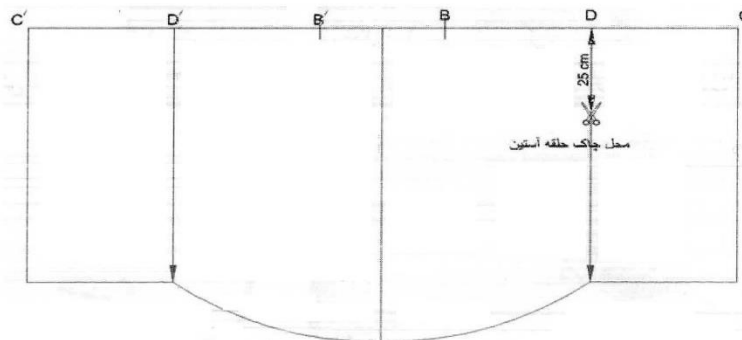


شکل ۷-۲

- فاصله ۲-۴ و ۱-۳ را نصف کنید و خطی موازی با خط ۱-۲ رسم کنید تا خط مرکزی آستین بدست آید.
- از نقاط ۱ و ۳ به اندازه دلخواه مثلاً از هر طرف ۸ سانتی متر به سمت خط مرکزی داخل شوید تا مقدار گشادی دم آستین دلخواه باقی بماند. از این نقاط به نقطه های ۲ و ۴ مستقیم وصل کنید تا خطوط درز زیر آستین بدست آید.

روش دوخت در چادر عبایی آستین دار و بدون درز پهلو

- با توجه به برش چادر و علامت گذاری ها، توجه داشته باشید که نقطه D' قرینه نقطه D می باشد. (شکل ۷-۳) همچنین نقطه B' قرینه نقطه B می باشد. نقاط B و B' را هم مشخص نمایید. در نتیجه پس از باز کردن پارچه برش زده شده نقاط مشخص شده در روی پارچه مخصوص تنه چادر مطابق با شکل ۷-۳ معلوم می شود.
- از نقاط D و D' به اندازه یک دوم خط ۲-۴ منهای ۳ سانتی متر (در قسمت آستین) را چاک بدهید تا هنگام وصل آستین این چاک ها حلقه آستین را در خود جای بدهد. (شکل ۷-۳)

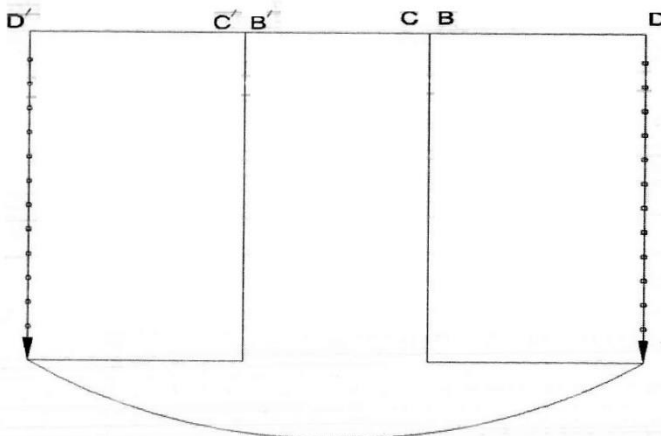


شکل ۷-۳

۳- نقطه C را روی نقطه B منطبق کنید.

۴- نقطه C' را روی نقطه B' منطبق کنید.

۵- نقطه D تا نقطه مشترک CB که روی هم منطبق شده اند را بدوزید. (شکل ۷-۴)



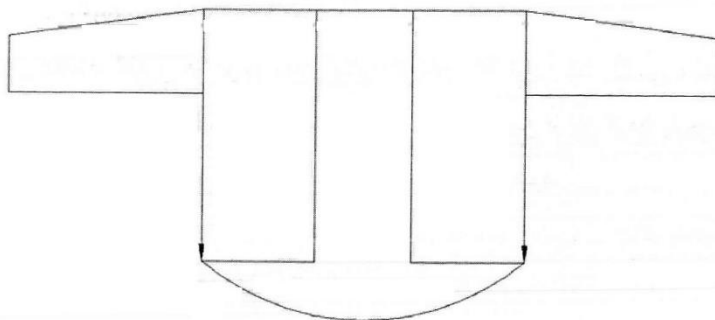
شکل ۷-۴

۶- نقطه D' تا نقطه مشترک C'B' که روی هم منطبق شده اند را بدوزید. (شکل ۷-۴)

۷- درز زیر بغل آستین را بدوزید. نقطه ۲ و ۳ روی هم قرار می گیرد و درز طولی زیر بغل دوخته شود.

۸- دم آستین را به دلخواه، ساده دوزی کنید و به سمت زیر تا بزنید و یا از تور و نوار گیپوری استفاده کنید و آن را تز نمایید.

۹- حلقه آستین را به شکاف حلقه در بالاتنه وصل کنید. با دوخت پایین کار، چادر را تکمیل کنید. (شکل ۷-۵)



شکل ۷-۵

۱۰- قطعه کش ۱ سانتی متری به طول ۲۵ الی ۳۰ سانتی متر در محل دلخواه (در کنار گوش ها) بدوزید تا چادر را در روی

بهرتر مهار کنید.